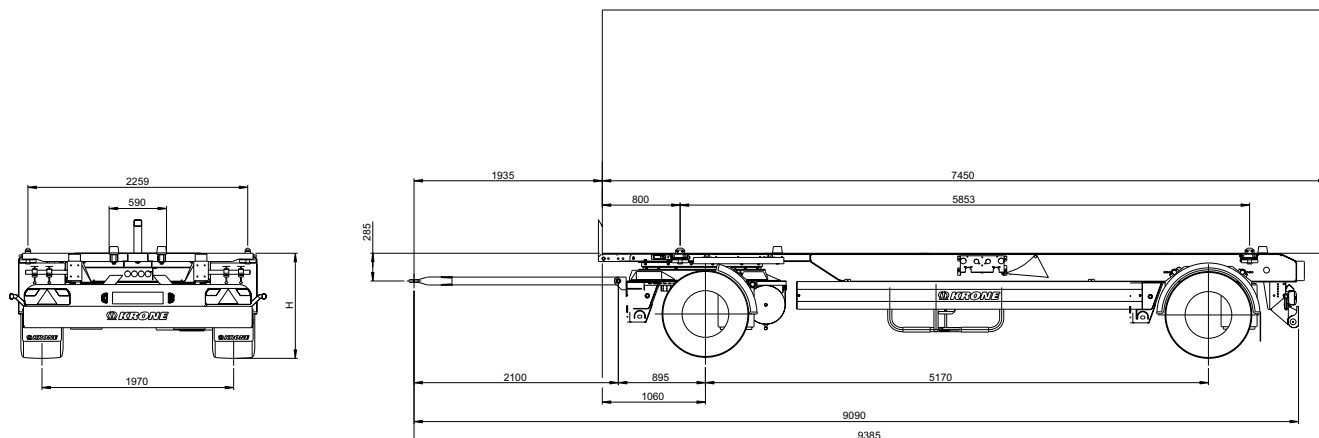


# Profi Box Carrier B7

Typ: AZW 18 eL2B7



Fahrgestell für den Transport von Wechselbehältern nach DIN EN 284 Größe C715, C745 (mit optionalem Anschlag auch C782) sowie Containern nach ISO 668/1496, Größe 20'



### Höhe H (in mm)

Aggregat-typ	Bereifung	Fahrstellung		leer abge-senkt	beladen angeho-ben
		leer	beladen		
SAF	445/45 R 19.5	1.080	1.050	1.010	1.370
SAF	435/50 R 19.5	1.090	1.060	1.020	1.380

### Technische Daten

Typ:	<b>AZW 18 eL2B7</b>	AZW 18 eL2B10
Zul. Gesamtgewicht:	<b>18.000 kg</b>	18.000 kg
Eigengewicht ca.:	<b>3.050 kg</b>	3.050 kg
Nutzlast (ohne Ladungsträger):	<b>14.950 kg</b>	14.950 kg
Radstand:	<b>5.170 mm</b>	5.170 mm
Gesamtlänge (bis Mitte Zugöse) ca.	<b>9.090 mm</b>	9.090 mm
Zuggabellänge:	<b>2.200 mm</b>	2.200 mm
Verriegelungsabstand:	<b>5.853 mm</b>	5.853 mm
Normanschlag bis vordere Verriegelung:	<b>800 mm</b>	800 mm
Rahmenhöhe unbel. abgesenkt:	<b>1.010 mm</b>	1.020 mm
Rahmenhöhe bel. angehoben:	<b>1.370 mm</b>	1.380 mm
Rahmenhöhe unbel. in Fahrstellung:	<b>1.080 mm</b>	1.090 mm
Abstellhöhe:	<b>1.020-1.320 mm</b>	1.070-1.320 mm
Abstellhöhe bei ebenem Gelände:	<b>1.020 mm</b>	1.070 mm

(Abmessungen und Gewichte in Grundausstattung)

### Technische Beschreibung:

Chassis aus Doppel-T-Längsträger mit Querträgern verschweißt; Halshöhe 80 mm, 4 Containerverriegelungen auf 20'-Basis; abnehmbare Tunnelzentrierung gemäß BDF-Lastenheft; Rammschutz am Heck mit 2 großen Gummirammpuffern; Unterfahrschutz und Seitenanfahrschutz nach EG-Vorschrift

klappbarer Anschlag vorne für WP 7,3 - umsteckbar für WP 7; Rahmenlänge ausgelegt für WP 7 heckbündig; für Abstellhöhe 1.020 bis 1.320 mm bzw. 1.070 bis 1.320 mm

wartungsarmer Kuggelenkkranz; Zuggabel wartungsarm mit Silentbuchsen und Haltefeder

wartungsarme SAF Achsen mit Scheibenbremsen (430 mm, ET 0); Luftfederung mit Hub- und Senkeinrichtung (2 Ventile); Mittenlochzentrierung

Bereifung: 4-fach, Größe 445/45 R 19.5

ohne Reserveradhalterung

schwarze Kunststoffkotflügel, vorne zweiteilig, hinten Halbschalen mit Schmutzfängern; Spritzschutzeinrichtung nach EG nach EG-Richtlinie

EG-Bremsanlage; automatische Gestängesteller, wartungsarm, mit Verschleißanzeige; Federspeicher-Feststellbremse; Löseeinrichtung für Vorderachse; 2 Luftkessel (1x Luft / 1x Bremse); Luftvorrat 80 Ltr. für Heben und Senken; EBS-anlage 4S/3M, 4 Sensoren an 2 Achsen, mit separater Diagnose-Steckdose; EBS-Modulator mit elektronischem Stabilitätssystem

24 Volt Lichtanlage mit 7-pol. Steckdose DIN ISO 1185; mit zwei Multifunktions-rückleuchten nach EG incl. Nebelschlußleuchte und Rückfahrcheinwerfer, handelsüblich, schwingungsgedämpft; 2 Umrißleuchten mit Gummiamm in LED-Ausführung; Seitenmarkierungsleuchten in LED-Ausführung

Stahlteile stahlgestrahlt, KTL-gründiert und mit hochwertiger Oberflächenbeschichtung versehen (Serienlackierung einfarbig); Achsen incl. Radnaben in schwarz; Unterfahrschutz und Lampenträger in Sicherheitsfarbe weiß, pulverbeschichtet; Scheibenräder silber in hochwertiger Endlackierung; Anbauteile schwarz bzw. verzinkt. Linienmarkierung gem. ECE-R48

Änderungen vorbehalten!  
VF/Beu -Stand: 09/2011

