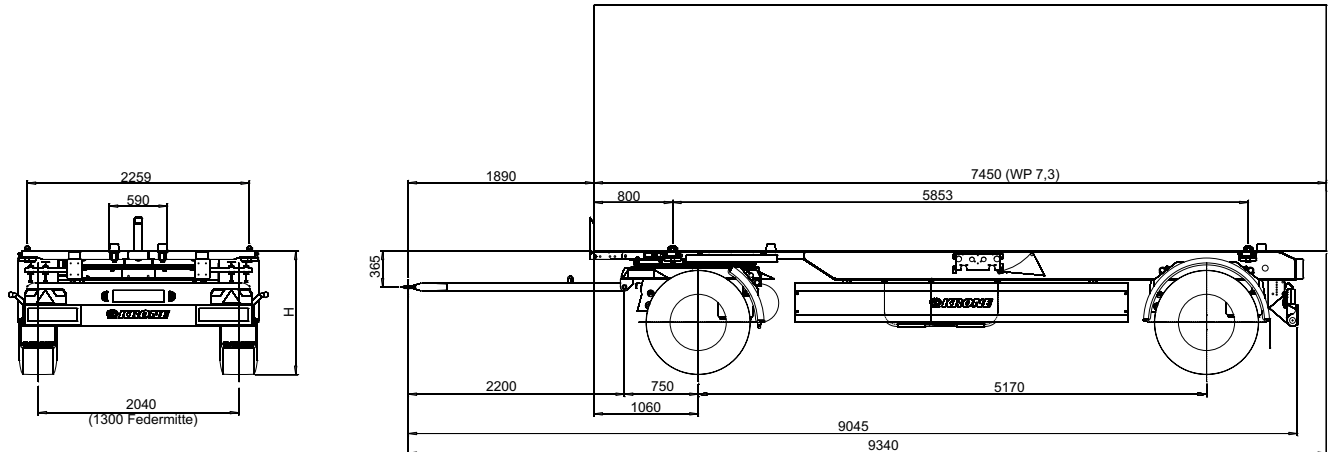


Profi Box Carrier

Typ: AZW 18 eL2B9



Fahrgestell für den Transport von Wechselbehältern nach DIN EN 284 Größe C715, C745 (mit optionalem Anschlag auch C782) sowie Containern nach ISO 668/1496, Größe 20'



Höhe H (in mm)

Aggregat-typ	Bereifung	Fahrstellung		leer	beladen
		leer	beladen	abge-senkt	angeho-ben
BPW	385/65 R 22.5	1.255	1.220	1.190	1.370
SAF	385/65 R 22.5	1.255	1.220	1.190	1.370

Technische Daten

Typ:	AZW 18 eL2B9
Zul. Gesamtgewicht:	18.000 kg
Eigengewicht ca.:	2.840 kg
Nutzlast (ohne Ladungsträger):	15.160 kg
Radstand:	5.170 mm
Gesamtlänge (bis Mitte Zugöse) ca.	9.045 mm
Zuggabellänge:	2.200 mm
Verriegelungsabstand:	5.853 mm
Normanschlag bis vordere Verriegelung:	800 mm
Rahmenhöhe unbel. abgesenkt:	1.190 mm
Rahmenhöhe bel. angehoben:	1.370 mm
Rahmenhöhe unbel. in Fahrstellung:	1.255 mm
Abstellhöhe:	1.220-1.320 mm
Abstellhöhe bei ebenem Gelände:	1.200 mm

(Abmessungen und Gewichte in Grundausstattung)

Technische Beschreibung:

Chassis aus Doppel-T-Längsträger mit Querträgern verschweißt; Halshöhe 80 mm, 4 Containerverriegelungen auf 20'-Basis; abnehmbare Tunnelzentrierung gemäß BDF-Lastenheft; Rammschutz am Heck mit 2 großen Gummirammpuffern; Unterfahrschutz und Seitenanfahrschutz nach EG-Vorschrift

klappbarer Anschlag vorne für WP 7,3 - umsteckbar für WP 7; Rahmenlänge ausgelegt für WP 7 heckbündig; für Abstellhöhe 1.220 und 1.320 mm

wartungsarmer Kuggelenkkranz; Zuggabel wartungsarm mit Silentbuchsen und Haltefeder

wartungsarme Achsen mit Scheibenbremsen (430 mm, ET 120); Luftfederung mit Hub- und Senkeinrichtung; Mittenlochzentrierung

Bereifung: 4-fach, Größe 385/65 R 22.5, Fabrikat nach Krone Wahl

ohne Reserveradhalterung

schwarze Kunststoffkotflügel, vorne zweiteilig, hinten Halbschalen mit Schmutzfängern; Spritzschutzeinrichtung nach EG nach EG-Richtlinie

EG-Bremsanlage; automatische Gestängesteller, wartungsarm, mit Verschleißanzeige; Federspeicher-Feststellbremse; Löseeinrichtung für Vorderachse; 2 Luftkessel (1x Luft / 1x Bremse); Luftvorrat 80 Ltr. für Heben und Senken (Luftkessel grau, pulverbeschichtet); EBS-anlage 4S/3M, 4 Sensoren an 2 Achsen, mit separater Diagnose-Steckdose; EBS-Modulator mit elektronischem Stabilitätssystem

24 Volt Lichtanlage mit 7-pol. Steckdose DIN ISO 1185; mit zwei Multifunktionsrückleuchten nach EG incl. Nebelschlußleuchte und Rückfahrcheinwerfer, handelsüblich, schwingungsgedämpft; 2 gr. Umrißleuchten mit Gummirmarkierung in LED-Ausführung; Seitenmarkierungsleuchten in LED-Ausführung

Stahlteile stahlgestrahlt, KTL-gründiert und mit hochwertiger Oberflächenbeschichtung versehen (Serienlackierung einfarbig); Achsen incl. Radnaben in schwarz; Unterfahrschutz und Lampenträger in Sicherheitsfarbe weiß, pulverbeschichtet; Scheibenräder silber in hochwertiger Endlackierung; Anbauteile schwarz bzw. verzinkt. Linienmarkierung gem. ECE-R48

Änderungen vorbehalten!
VF/Beu -Stand: 09/2011

