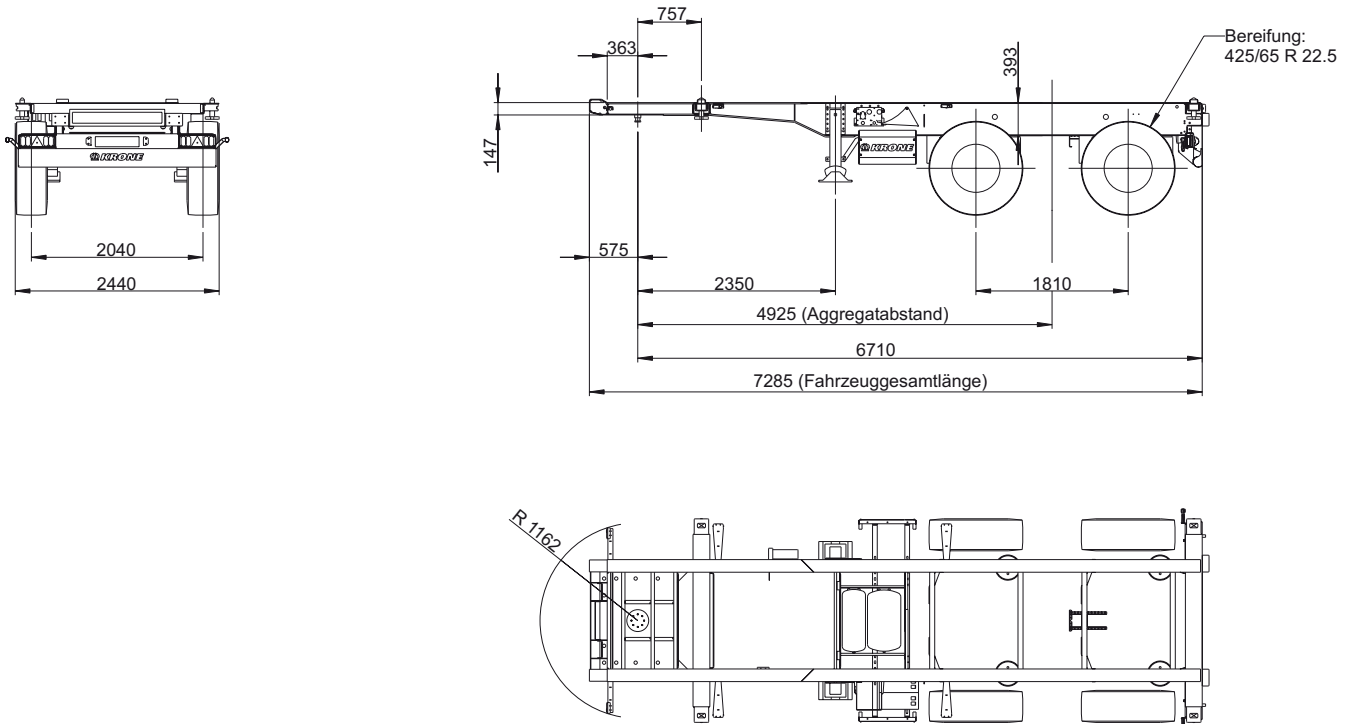


Box Liner

Typ: SZC 20 eL20'



Chassis für den Transport von 20' Containern



| Technische Daten | |
|---|---------------|
| Typ: | SZC 20 eL20' |
| Sattellast: | 12.000 kg |
| Achslast (technisch möglich): | 20.000 kg |
| zul. Gesamtgewicht (technisch möglich): | 32.000 kg |
| Eigengewicht: | ca. 3.360 kg |
| Nutzlast (technisch möglich): | ca. 28.640 kg |
| Radstand: | 1.810 mm |
| Aufsattelhöhe: | 1.150 mm |
| Bauhöhe vorne (incl. Sattelplatte): | 147 mm |
| Länge Königszapfen bis Fahrzeughinterkante: | 6.710 mm |

(Abmessungen und Gewichte in Grundausstattung)

| Lastverteilung: | | | | | | |
|-----------------|--------------------------|------------|-----|--------------|-----|-------------------|
| Lastfall | Ges.-gew. Container (kg) | Sattellast | | Aggregatlast | | Ges.-gewicht (kg) |
| | | (kg) | (%) | (kg) | (%) | |
| 20' | 23.500 | 6.940 | 26 | 19.960 | 74 | 26.900 |

| Technische Beschreibung: |
|--|
| Chassis aus Doppel-T-Längsträger mit Querträgern verschweißt; Bauhöhe vorne: 147 mm (incl. Sattelplatte), austauschbarer 2" Königszapfen, Position: 575 mm; Rammschutz hinten; Unterfahrerschutz und Seitenanfahrerschutz nach EG-Vorschrift |
| Containerverriegelungen für 1 x 20' |
| Zwei mechanische Stützwinden, 2 x 12 to, Halbrund mit Standplatte |
| wartungsarme Achsen mit Scheibenbremsen (430 mm, ET 0); Luftfederung mit Hub- und Senkeinrichtung; Mittenlochzentrierung |
| Bereifung: 4-fach, Größe 425/65 R 22.5, Fabrikat nach Krone Wahl |
| Radabdeckung nach EG-Richtlinien 78/549//EWG ff und 91/226 EWG |
| EG-Bremsanlage inkl. Fahrzeugstabilitätssystem; Federspeicher-Feststellbremse; EBS-Anlage 2S/2M, 2 Sensoren an einer Achse, Diagnose über ISO 7638-Steckverbindung (EBS-Versorgungskabel) |
| 24-Volt Lichtanlage mit zwei 7-poligen Steckdosen DIN ISO 1185/3731; mit zwei Multifunktionsrückleuchten nach EG inklusive Nebelschlussleuchte und Rückfahrcheinwerfer; 2 große Umrissleuchten mit Gummiarm; Seitenmarkierungsleuchten in LED-Ausführung |
| Stahlteile stahlgestrahlt, KTL-gründiert und mit hochwertiger Oberflächenbeschichtung versehen (Serienlackierung einfarbig); Achsen incl. Radnaben in KTL-schwarz; Unterfahrerschutz und Lampenträger in Sicherheitsfarbe weiß, pulverbeschichtet; Scheibenräder silber in hochwertiger Endlackierung; Anbauteile schwarz bzw. verzinkt. |

